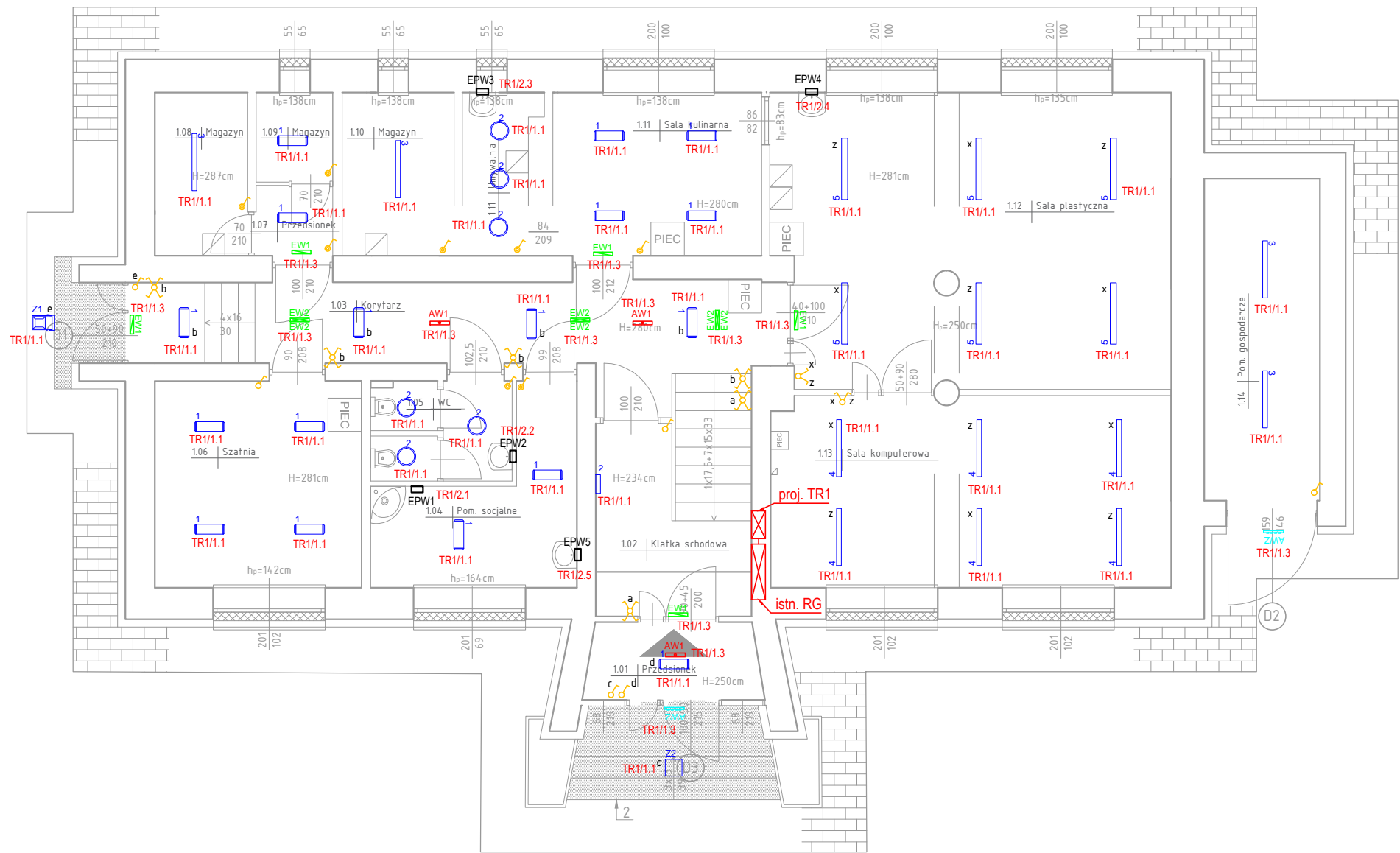


LEGENDA			
	Oprawa LED 26W, 3200lm, 4000K, IP44; nastropowa; trwałość L90B50 50.000h		Oprawa awaryjna ewakuacyjna LED 1W, IP65, TA 1h, rozsył 75°, nastropowa; akumulator z układem automatycznego ładowania, zabezpieczony przed całkowitym rozładowaniem
	Oprawa LED 15W, 1400lm, 4000K, IP44; natynkowa; trwałość L70B50 50.000h		Oprawa awaryjna zewnętrzna LED 4W, IP65, TA 1h, natynkowa; akumulator z układem automatycznego ładowania, zabezpieczony przed całkowitym rozładowaniem
	Oprawa LED 49W, 7300lm, 4000K, IP66; nastropowa; trwałość L70B50 50.000h		Oprawa ewakuacyjna kierunkowa LED 1.2W, IP65, TA 1h, jednostronna natynkowa; akumulator z układem automatycznego ładowania, zabezpieczony przed całkowitym rozładowaniem
	Oprawa LED 31W, 3800lm, 4000K, IP20; nastropowa; trwałość L70B50 50.000h		Oprawa ewakuacyjna kierunkowa LED 1.2W, IP65, TA 1h, dwustronna natynkowa; akumulator z układem automatycznego ładowania, zabezpieczony przed całkowitym rozładowaniem
	Oprawa LED 39W, 4700lm, 4000K, IP20; nastropowa; trwałość L80B50 50.000h		Łącznik jednobiegunowy
	Oprawa LED 45W, 4600lm, 4000K, IP20; nastropowa; trwałość L70B50 50.000h		Łącznik jednobiegunowy IP44
	Oprawa LED 22W, 1650lm, 3500K, IP40; mont. na szynoprzewodzie; trwałość L70B50 50.000h		Łącznik świecznikowy
	Oprawa zewnętrzna LED 25W, 2900lm, 4000K, IP65; montowana na dowolnej stałej powierzchni; trwałość L70B50 50.000h		Łącznik krzyżowy
	Oprawa zewnętrzna LED 33W, 1350lm, 3000K, IP65; natynkowa; trwałość L70B50 50.000h		Elektryczne podgrzewacze wody 3,5kW jednofazowe
	Elektryczny podgrzewacz wody 6,5kW trójfazowy		



UWAGA : PRZED ROZPOCZĘCIEM ROBÓT BUDOWLANYCH WYKONAWCA JEST ZOBOWIĄZANY DO DOKŁADNEGO ZAPOZNANIA SIĘ ZE WSZYSTKIMI CZĘŚCIAMI PROJEKTU. WSZYSTKIE PODANE W NINIEJSZYM PROJEKCIE WYMIARY NALEŻY SPRAWDZIĆ W NATURZE

INWESTOR	MIASTO STOŁECZNE WARSZAWA Dzielnica Praga Południe ul. Grochowska 274, 03-841 Warszawa
JEDNOSTKA PROJEKTUJĄCA	POWERSUN Sp. z o.o. ul. Kowalska 9/2 20-115 Lublin
NAZWA PROJEKTU	Termomodernizacja budynku Ogniska Pracy Pozaszkolnej nr 1 Jordanek

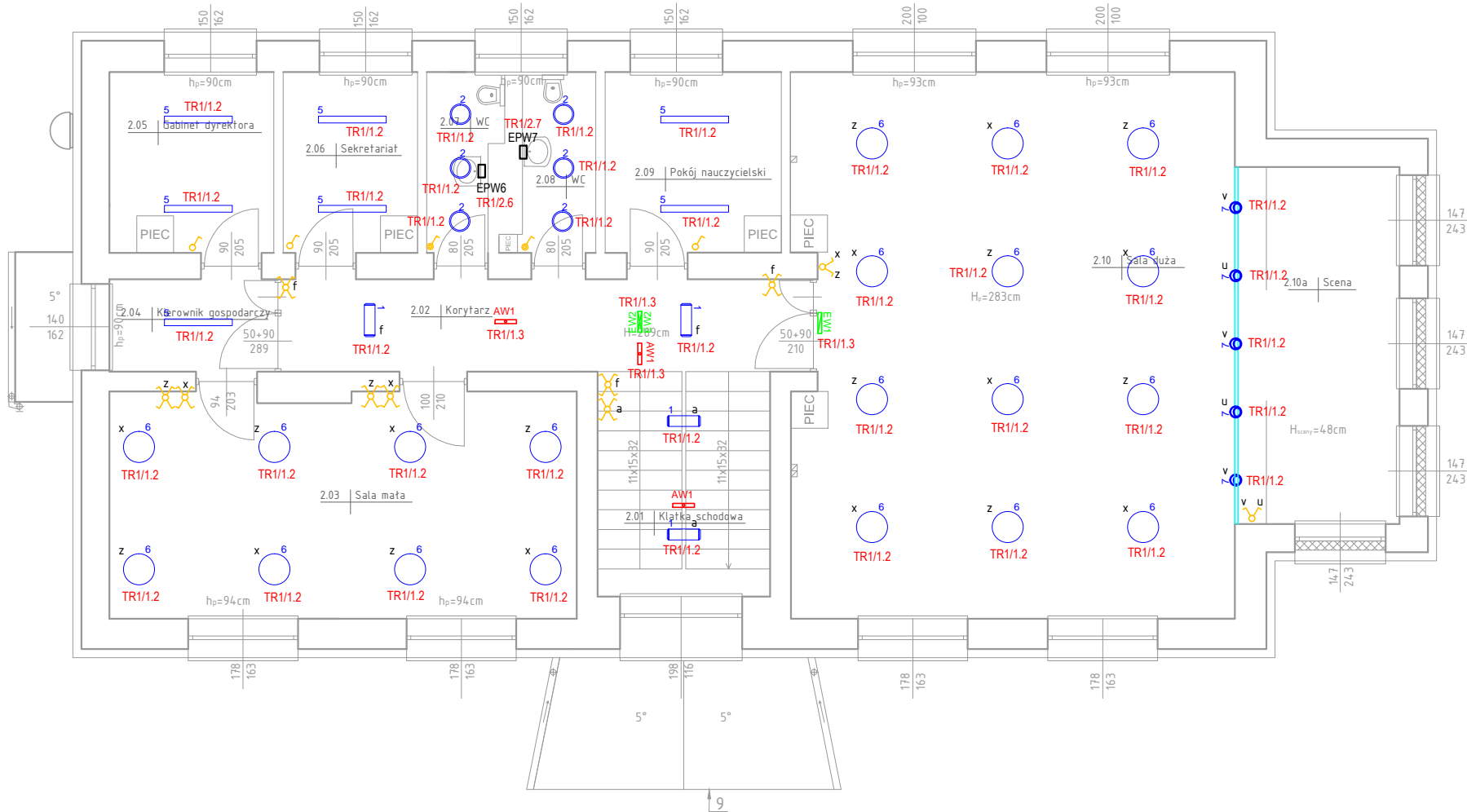
STADIUM PROJEKTU	PROJEKT BUDOWLANO-WYKONAWCZY
BRANŻA	ELEKTRYCZNA

OBIEKT	Budynek Ogniska Pracy Pozaszkolnej nr 1 "Jordanek" ul. Kwiaty Głównej 11, 04-294 Warszawa Praga Południe nr dz. 56, obręb 0414, jedn. ew. 146507_8
TEMAT RYSUNKU	Rzut parteru - Instalacja oświetleniowa; instalacja zasilania podgrzewaczy c.w.u

ZESPÓŁ PROJEKTOWY			PODPIS
Projektant	mgr inż. Dariusz Sulenta	LUB/0061/ PWOE/16	
Specjalność Projektanta	Instalacyjna w zakresie sieci instalacji i urządzeń elektrycznych i energetycznych		

DATA	NR RYSUNKU	REWIZJA	SKALA
22.05.2018	E-01	A	1:100

LEGENDA			
	Oprawa LED 26W, 3200lm, 4000K, IP44; nastropowa; trwałość L90B50 50.000h		Oprawa awaryjna ewakuacyjna LED 1W, IP65, TA 1h, rozsył 75°, nastropowa; akumulator z układem automatycznego ładowania, zabezpieczony przed całkowitym rozładowaniem
	Oprawa LED 15W, 1400lm, 4000K, IP44; natynkowa; trwałość L70B50 50.000h		Oprawa awaryjna zewnętrzna LED 4W, IP65, TA 1h, natynkowa; akumulator z układem automatycznego ładowania, zabezpieczony przed całkowitym rozładowaniem
	Oprawa LED 49W, 7300lm, 4000K, IP66; nastropowa; trwałość L70B50 50.000h		Oprawa ewakuacyjna kierunkowa LED 1.2W, IP65, TA 1h, jednostronna natynkowa; akumulator z układem automatycznego ładowania, zabezpieczony przed całkowitym rozładowaniem
	Oprawa LED 31W, 3800lm, 4000K, IP20; nastropowa; trwałość L70B50 50.000h		Oprawa ewakuacyjna kierunkowa LED 1.2W, IP65, TA 1h, dwustronna natynkowa; akumulator z układem automatycznego ładowania, zabezpieczony przed całkowitym rozładowaniem
	Oprawa LED 39W, 4700lm, 4000K, IP20; nastropowa; trwałość L80B50 50.000h		Łącznik jednobiegunowy
	Oprawa LED 45W, 4600lm, 4000K, IP20; nastropowa; trwałość L70B50 50.000h		Łącznik jednobiegunowy IP44
	Oprawa LED 22W, 1650lm, 3500K, IP40; mont. na szynoprzewodzie; trwałość L70B50 50.000h		Łącznik świecznikowy
	Oprawa zewnętrzna LED 25W, 2900lm, 4000K, IP65; montowana na dowolnej stałej powierzchni; trwałość L70B50 50.000h		Łącznik krzyżowy
	Oprawa zewnętrzna LED 33W, 1350lm, 3000K, IP65; natynkowa; trwałość L70B50 50.000h		Elektryczne podgrzewacze wody 3,5kW jednofazowe



UWAGA : PRZED ROZPOCZĘCIEM ROBÓT BUDOWLANYCH
WYKONAWCA JEST ZOBOWIĄZANY DO DOKŁADNEGO
ZAPOZNANIA SIĘ ZE WSZYSTKIMI CZĘŚCIAMI PROJEKTU.
WSZYSTKIE PODANE W NINIEJSZYM PROJEKCIE
WYMIARY NALEŻY SPRAWDZIĆ W NATURZE

INWESTOR	MIASTO STOŁECZNE WARSZAWA Dzielnica Praga Południe ul. Grochowska 274, 03-841 Warszawa
JEDNOSTKA PROJEKTUJĄCA	POWERSUN Sp. z o.o. ul. Kowalska 9/2 20-115 Lublin
NAZWA PROJEKTU	Termomodernizacja budynku Ogniska Pracy Pozaszkolnej nr 1 Jordanek

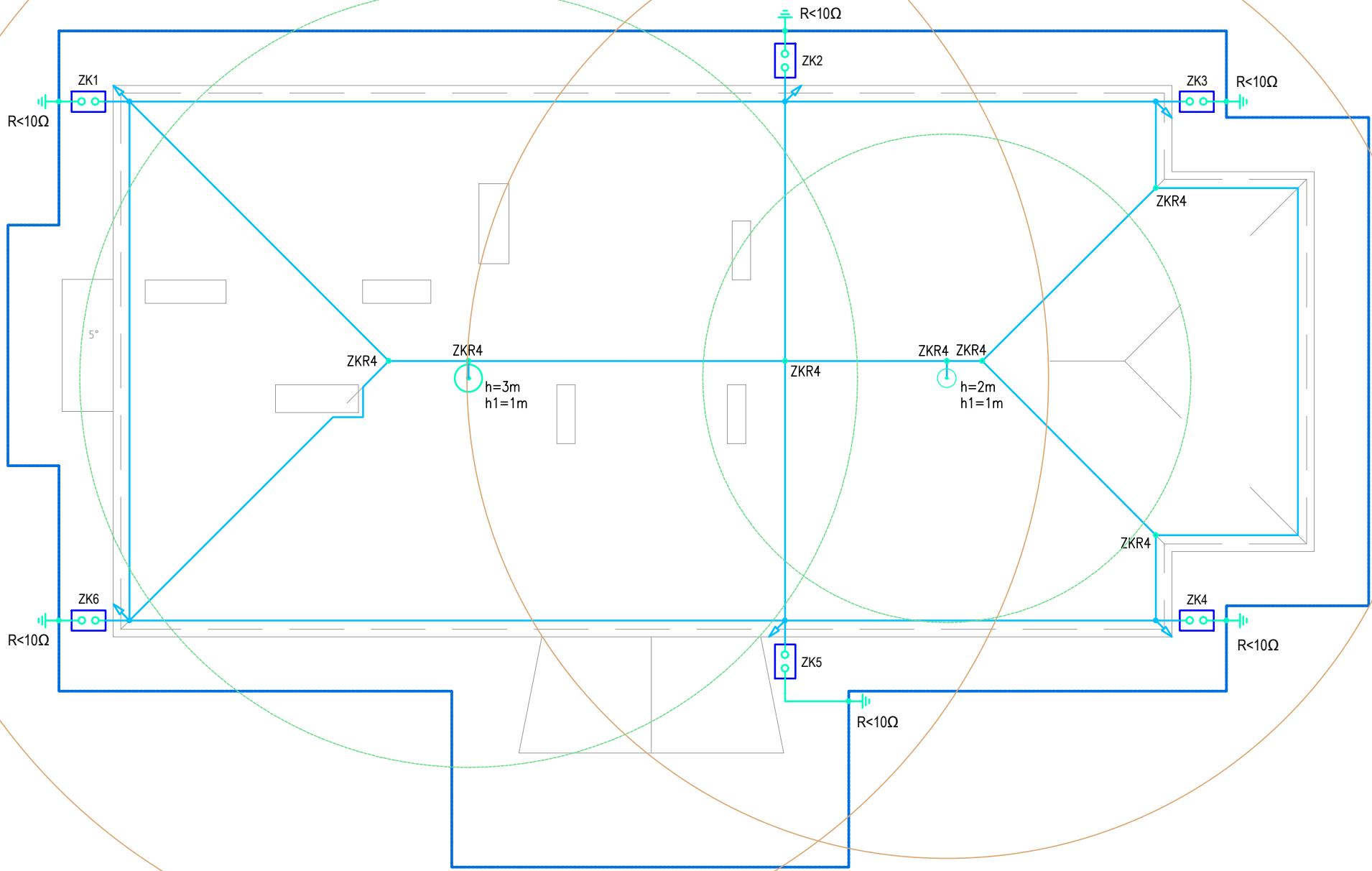
STADIUM PROJEKTU	PROJEKT BUDOWLANO-WYKONAWCZY
BRANŻA	ELEKTRYCZNA

OBIEKT	Budynek Ogniska Pracy Pozaszkolnej nr 1 "Jordanek" ul. Kwatery Głównej 11, 04-294 Warszawa Praga Południe nr dz. 56, obręb 0414, jedn. ew. 146507_8
TEMAT RYSUNKU	Rzut piętra - Instalacja oświetleniowa; instalacja zasilania podgrzewaczy c.w.u

ZESPÓŁ PROJEKTOWY			PODPIS
Projektant	mgr inż. Dariusz Sulenta	LUB/0061/ PWOE/16	
Specjalność Projektanta	Instalacyjna w zakresie sieci instalacji i urządzeń elektrycznych i energetycznych		

DATA	NR RYSUNKU	REWIZJA	SKALA
22.05.2018	E-02	A	1:100

LEGENDA	
	Zwody poziome - drut FeZn Ø 8mm
	Przewody odprowadzające - drut FeZn Ø 8mm w rurze instalacyjnej 20/4mm - U ₀ =100kV
	Złącze kontrolne w skrzynce pt. elewacyjnej 140x140x100mm
	Złącze krzyżowe 4-otworowe
	Uziom pionowy 3m, Ø161mm (montować w przypadku zbyt dużej rezystancji uziomu otokowego - stosować pręty miedziowane)
	Uziom otokowy - bednarka FeZn 50x4 układana w odległości conajmniej 1m od zewn. obrysu budynku na głębokości 0,7m
	Maszt odgromowy z podstawą betonową



UWAGA : PRZED ROZPOCZĘCIEM ROBÓT BUDOWLANYCH
WYKONAWCA JEST ZOBOWIĄZANY DO DOKŁADNEGO
ZAPOZNANIA SIĘ ZE WSZYSTKIMI CZĘŚCIAMI PROJEKTU.
WSZYSTKIE PODANE W NINIEJSZYM PROJEKCIE
WYMIARY NALEŻY SPRAWDZIĆ W NATURZE

INWESTOR	MIASTO STOŁECZNE WARSZAWA Dzielnica Praga Południe ul. Grochowska 274, 03-841 Warszawa
JEDNOSTKA PROJEKTUJĄCA	POWERSUN Sp. z o.o. ul. Kowalska 9/2 20-115 Lublin
NAZWA PROJEKTU	Termomodernizacja budynku Ogniska Pracy Pozaszkolnej nr 1 Jordanek

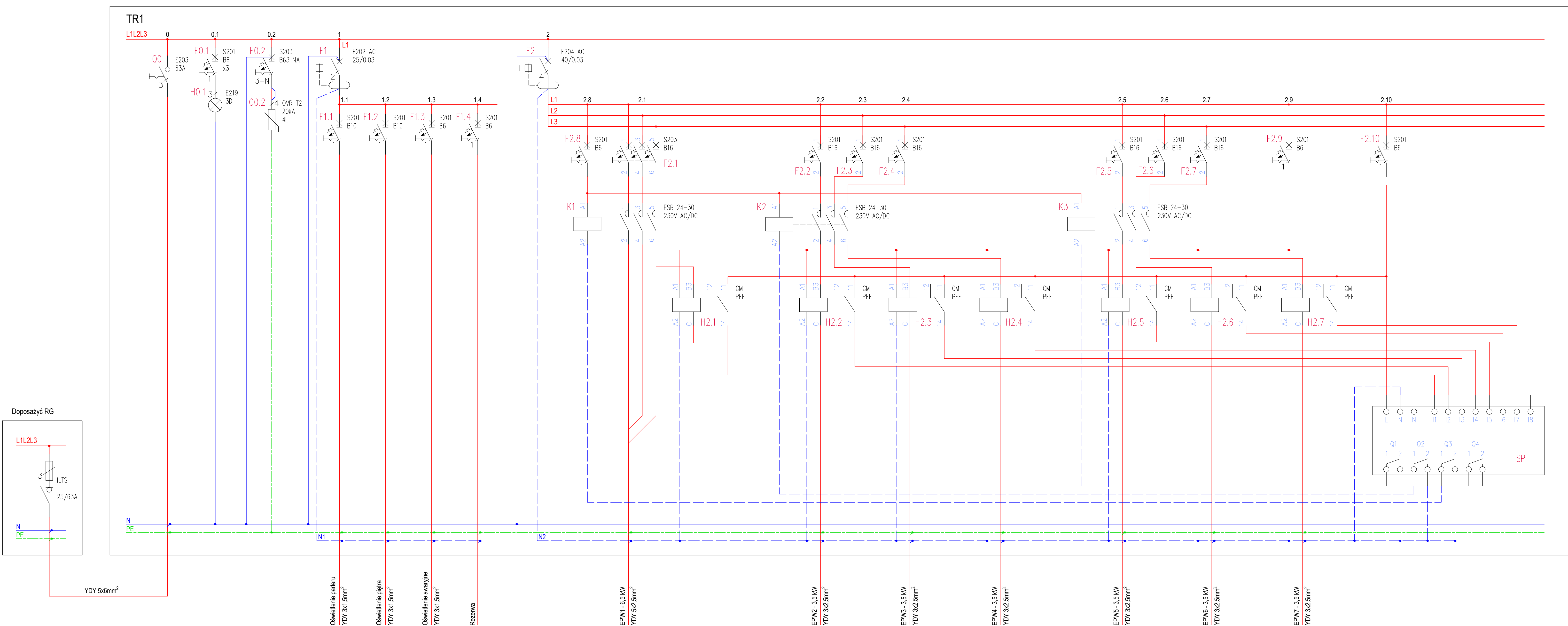
STADIUM PROJEKTU	PROJEKT BUDOWLANO-WYKONAWCZY
BRANŻA	ELEKTRYCZNA

OBIEKT	Budynek Ogniska Pracy Pozaszkolnej nr 1 "Jordanek" ul. Kwatery Głównej 11, 04-294 Warszawa Praga Południe nr dz. 56, obręb 0414, jedn. ew. 146507_8
--------	---

TEMAT RYSUNKU	Rzut dachu - Instalacja odgromowa
---------------	--

ZESPÓŁ PROJEKTOWY			PODPIS
Projektant	mgr inż. Dariusz Sulenta	LUB/0061/ PWOE/16	
Specjalność Projektanta	Instalacyjna w zakresie sieci instalacji i urządzeń elektrycznych i energetycznych		

DATA	NR RYSUNKU	REWIZJA	SKALA
22.05.2018	E-03	A	1:100

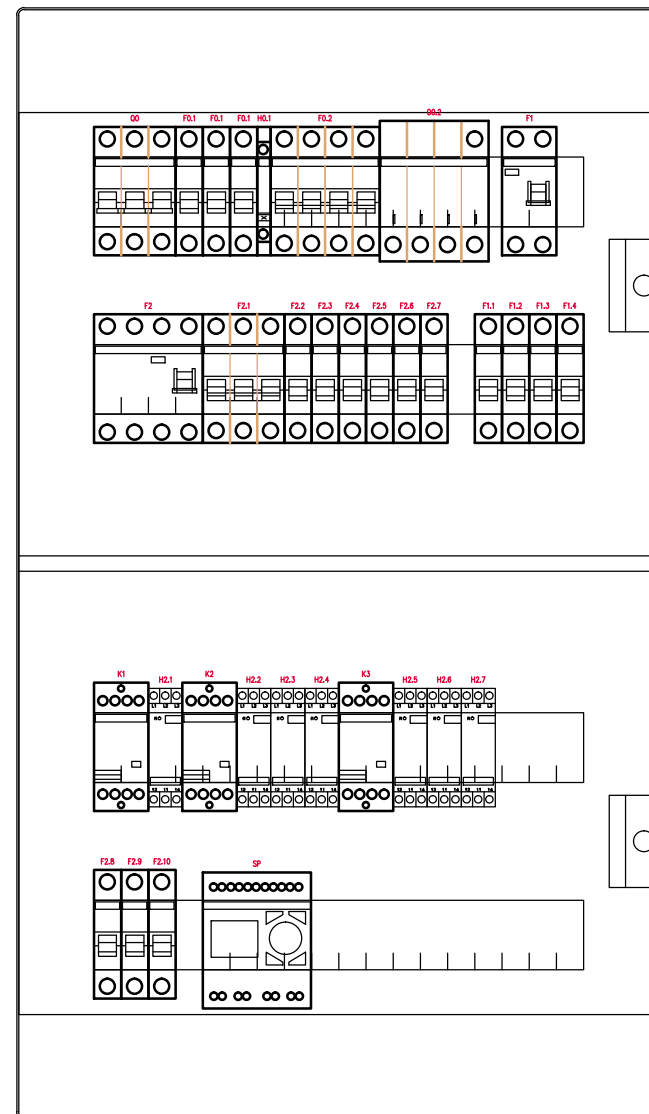


UWAGI :
SP - Sterownik programowalny PLC 230VAC; 8 wejść; 4 wyjścia przekaźnikowe
H2.1 - H2.7 - Przełączniki prądowe; zakres pomiarowy 16A; ustawić próg przełączania na max. 1,2A

UWAGA : PRZED ROZPOCZĘCIEM ROBÓT BUDOWLANYCH WYKONAWCA JEST ZOBOWIĄZANY DO DOKŁADNEGO ZAPOZNANIA SIĘ ZE WSZYSTKIMI CZĘŚCIAMI PROJEKTU. WSZYSTKIE PODANE W NINIEJSZYM PROJEKcie WYMIARY NALEŻY SPRAWDZIĆ W NATURZE

INWESTOR	MIASTO STOLECZNE WARSZAWA Dzielnica Praga Południe ul. Grochowska 274, 03-641 Warszawa		
JEDNOSTKA PROJEKTUJĄCA	POWERSUN Sp. z o.o. ul. Kowalska 9/2 20-115 Lublin		
NAZWA PROJEKTU	Termomodernizacja budynku Ogniska Pracy Pozaszkolnej nr 1 Jordank		
STADIUM PROJEKTU	PROJEKT BUDOWLANO-WYKONAWCZY		
BRANŻA	ELEKTRYCZNA		
OBIEKT	Budynek Ogniska Pracy Pozaszkolnej nr 1 "Jordank" ul. Kwiatery Główniej 11, 04-294 Warszawa Praga Południe nr dz. 56, obręb 0414, jedn. ew. 146507_8		
TEMAT RYSUNKU	Schemat tablicy TR1		
ZESPÓŁ PROJEKTOWY		PODPIŚ	
Projektant	mgr inż. Dariusz Suleja	LUB0867/	PW0616
Specjalność Projektanta	Instalacyjne w zakresie sieci instalacji i urządzeń elektrycznych i energetycznych		
DATA	NR RYSUNKU	REWIZJA	SKALA
22.05.2018	E-04	A	----

TR1



Klasa izolacji: II

Stopień ochrony: IP41

Stopień ochrony: IK08

Prąd znamionowy: 125 A

Typ: Podtynkowa

Ilość modułów: 72

Szerokość: 420 mm

Wysokość: 715 mm

Głębokość: 79 mm

UWAGA : PRZED ROZPOCZĘCIEM ROBÓT BUDOWLANYCH
WYKONAWCA JEST ZOBOWIĄZANY DO DOKŁADNEGO
ZAPOZNANIA SIĘ ZE WSZYSTKIMI CZĘŚCIAMI PROJEKTU.
WSZYSTKIE PODANE W NINIEJSZYM PROJEKCIE
WYMIARY NALEŻY SPRAWDZIĆ W NATURZE

INWESTOR		MIASTO STOLECZNE WARSZAWA Dzielnica Praga Południe ul. Grochowska 274, 03-841 Warszawa	
JEDNOSTKA PROJEKTUJĄCA		POWERSUN Sp. z o.o. ul. Kowalska 9/2 20-115 Lublin	
NAZWA PROJEKTU		Termomodernizacja budynku Ogniska Pracy Pozaszkolnej nr 1 Jordanek	
STADIUM PROJEKTU PROJEKT BUDOWLANO-WYKONAWCZY			
BRANŻA		ELEKTRYCZNA	
OBIEKT		Budynek Ogniska Pracy Pozaszkolnej nr 1 "Jordanek" ul. Kwatery Głównej 11, 04-294 Warszawa Praga Południe nr dz. 56, obręb 0414, jedn. ew. 146507_8	
TEMAT RYSUNKU Widok tablicy TR1			
ZESPÓŁ PROJEKTOWY			PODPIS
Projektant	mgr inż. Dariusz Sulenta	LUB/0061/ PWOE/16	
Specjalność Projektanta	Instalacyjny w zakresie sieci instalacji i urządzeń elektrycznych i energetycznych		
DATA	NR RYSUNKU	REWIZJA	SKALA
22.05.2018	E-05	A	----